

PLA D'AUTOPROTECCIÓ ESCOLAR

ANY DE REALITZACIÓ DEL PLA: 2012.

Revisió 2016

CENTRE ESCOLAR:	EI ES PORIOL I CEI ES PORIOL
TIPUS DE CENTRE:	Municipalitzat (1r cicle) i Concertat (2n)
LOCALITAT:	Ciutadella de Menorca
DIRECCIÓ:	Tarragona, s/n
TELÈFON:	971 38 33 26

UBICACIÓ DELS EXEMPLARS DEL PLA

A la secretaria del centre

A les dues entrades principals

A la sala de suport

Al Parc de Bombers

A la Polícia Local

REVISIÓ DEL PLA

Tipus de revisió	Data
Darrera reelaboració	01/03/16

INSPECCIONS DE SEGURETAT	
Inspecció realitzada	Data

SIMULACRES D'EVACUACIÓ	
SIMULACRE	DATA

PLA D'AUTOPROTECCIÓ ESCOLAR

1. INTRODUCCIÓ

2. ANÀLISI DELS RISCOS

- Anàlisi de l'exterior de l'edifici:

Entorn Façanes

- Anàlisi de l'interior de l'edifici:

Evacuació Sector d'incendis

Mitjans de protecció: Mitjans humans

Pla d'emergència:

Pla d'alerta Pla d'extinció Pla d'evacuació

Implantació

1. INTRODUCCIÓ

Aquest document és el pla d'autoprotecció, és un recull de les mesures dissenyades i implementades per evitar situacions d'emergència, o en el seu cas, per minimitzar les conseqüències derivades d'un sinistre i optimitzar els recursos disponibles.

La normativa existent en matèria d'autoprotecció és abundant. A 1979 s'elaborà normativa específica de prevenció contra incendis en establiments sanitaris (Ordre de 24 d'octubre de 1979), i turístics (Ordre de 25 de setembre de 1979).

A 1984 apareix l' **ORDE DE 13 DE NOVEMBRE DE 1984, SOBRE EVACUACIÓ DE CENTRES DOCENTS D'EDUCACIÓ GENERAL BÀSICA, BATXILLER I FORMACIÓ PROFESSIONAL**. A dita Orde es pretén implantar la realització, amb caràcter periòdic i habitual, d'exercicis pràctics d'evacuació d'emergència en els centres docents d'Educació General Bàsica, Batxiller i Formació Professional.

En el mateix any, apareix l'Ordre de 29 de novembre de 1984 per la qual s'aprova el manual d'autoprotecció pel desenvolupament del pla d'emergència contra incendis i d'evacuació de locals i edificis. Però també especifica que la seva aplicació serà voluntària.

El gener, es publicà en el B.O.E. la **Llei 2/1.985, de 21 de gener, sobre protecció civil**. En aquesta apareix l'autoprotecció i indica que els centres d'ensenyança desenvoluparan, entre els alumnes, activitats que els sensibilitzin envers les seves responsabilitats en matèria de protecció civil. En aquesta mateixa Llei també s'indica que els titulars dels centres, estaran obligats a establir mesures de seguretat i prevenció en matèria de protecció civil, disposant d'un sistema de autoprotecció, dotat amb els seus propis recursos, i del corresponent pla d'emergència per les accions de prevenció de riscos, alarma, evacuació i auxili.

A 1995 s'aprovà i publicà la **Llei 31/1995, de 8 de novembre de prevenció de riscos laborals**. Especifica que l'empresari (Administració

educativa en cas de un centre públic) haurà d'analitzar les possibles situacions d'emergència i adoptar les mesures necessàries en matèria de primers auxilis, lluita contra incendis i evacuació dels treballadors, designant per açò, al personal encarregat de posar en pràctica aquestes mesures i comprovant periòdicament el correcte funcionament.

Així d'acord amb el que està establert en el Manual de Autoprotecció de 29 de novembre de 1984, amb l'elaboració de pla d'autoprotecció seguirem els següents objectius:

OBJECTIUS PLANTEJATS:

1. Salvaguardar la vida i integritat física dels alumnes i de tot el personal del centre.
2. Salvaguardar el material administratiu.
3. Salvaguardar el material inventariable , començant per la maquinaria (ordinadors,TV....)

ANÀLISI DE L'EXTERIOR DEL EDIFICI

Entorn

Les vies circulatòries d'aproximació són de 6'00 m x 6'40 m d'amplada i les voreres que envolten la part de davant de l'edifici és de 1'95 m x 6'40 m.

La descripció dels espais la realitzam tenint en compte que miram l'edifici de defora a dins.

Tot l'edifici està rodejat per patis. Davant, a l'entrada: el petit de 74'82 m; a la dreta el mitjà de 88'40 m que juntament amb el gros estan separats del terreny sense edificar per una paret de 0'75 m d'alçada i per la part superior té una reixa de 1'00 m, en total té una llargària de 53 m. A la part de darrera trobam el pati gros de 940'80 m2. A l'esquerra, la rampa de 54'30 m2 i una porxada de 48'87 m2, és per aquí on tenim l'accés a la primera planta de l'edifici.

Els patis estan destinats a infants de diverses edats.

Tot l'exterior està tancat per una paret de 0'75 m i damunt aquesta una reixa de 1'00 m.

A la part de davant hi ha una barrera 3'50 x 1'60 m que representa l'entrada principal de tot l'edifici.

Al pati de davant, el petit, hi ha dues barreres fixes de 0'80 x 0'80 m i 0'80 x 2'30 m. Una per entrar 0'80 x 0'80 m. Aquest pati dona al pati mitjà per unes barreres fixes 0'50 x 0'80 m i 3'80 x 0'80 i una per passar de 1'00 m x 0'80 m. Aquest pati dona a un altre pati de l'aula del 1r cicle amb una barrera fixa de 5'10 x 0'90 m i una barrera per passar de 1'20 x 0'90 m, i aquest va al pati gros amb una barrera fixa de 5'60 x 0'90 m i una per passar de 0'85 x 0'90 m.

Al pati d'enmig hi ha una porta d'emergència de 1'20 x 2'20 m amb una petita rampa de 1'20 x 2'20 m i per accedir té una barrera de 1'20 x 0'90 m.

A la part de davant entre la porxada i un pati de l'aula de suport/medioteca hi ha una barrera fixa de 1'45 x 0'85 i una per passar de 1'00 x 0'90 m

A la part de dalt s'hi accedeix per la rampa. En el 1r pis de l'edifici trobam unes galeries a cada aula que també es poden separar en el moment que se trobi convenient per unes barreres de 1'40 x 0'95 m. Aquestes galeries estan tancades per una paret de 18 m de llarg x 0'65 m d'alçada; a la part superior tenim una reixa de 1'70 m.

Façanes

Al passadís de la part de baix hi ha dos jocs de finestres fixes de 1'00 x 1'50 m i a la part d'enmig d'aquestes hi ha dues portes de 2'00 x 2'40 m que s'obren per la meitat, només s'utilitza una per accedir. A continuació es troben un joc de quatre vidrieres fixes de 0'95 x 1'50 m cada una.

A l'aula de Sargantanes hi ha dues de fixes de 0'90 x 1'40 m. També hi ha quatre finestres de 0'90 x 1'40 m. A la part de darrera hi ha , porta i finestres com les de davant.

Al pati mitjà donen les finestres de les tres aules que són corredisses que mesuren 1'35 x 1'60 m i n'hi ha dos jocs i una porta 1'60 x 2'15 m .

A la part de dalt s'hi accedeix per una rampa que el principi d'aquesta se troba una barrera que té 1'22 m i una vegada dalt s'entra al edifici per una porta de dues parts de 2'12 m x 1'00 m cada una.

A la part de davant també s'hi troben unes finestres de 0'60 x 1'30 m que són tres a la secretaria, una al vestidor, una al bany de les mestres i tres a l'aula de suport. També hi ha la porta de la sala de psicomotricitat que té 1'20 x 2'20 m. Per damunt d'aquesta i a la mateixa paret hi ha cinc vidrieres de 1'25 x 0'50 m a l'altra part de la sala hi ha sis vidrieres de 1'00 x 0'90 m a la part de dalt i a la part de baix unes altres també fixes de 1'00 x 2'20 m també hi ha una porta de sortida a la galeria de 1'00 x 2'20 m tota aquesta està tancada per una paret de 0'85 d'alçada i per la part de dalt una reixa de 1'60 m. Aquesta mateixa paret i reixa envolten tota la resta de les galeries de les aules i aquestes tenen unes vidrieres que tenen a la part de dalt cinc de fixes de 0'85 x 1'00 m a la part de dalt i a la part de baix 1'00 x 2'10 m, tenim una porta de 0'85 x 2'10 m.

ANÀLISIS DE L'INTERIOR DE L'EDIFICI

TOC D'ALARMA

Qualsevol persona, docent o no cercarà la Cap d'emergència per indicar-li la situació, és la Cap d'emergència la directora de 2n cicle, en cas de no trobar-se en el lloc de feina la substituirà la directora de 1r cicle.

Aquesta cercarà la manera de trobar solució al problema que causa alarma i si ho troba pertinent donarà el toc d'alarma per iniciar l'evacuació del centre.

EVACUACIÓ

A la planta baixa totes les aules del 2n cicle tenen sortida al passadís (obertura cap a dins l'aula) per unes portes de 0'80 x 2'15 m i dues d'elles tenen al costat dos jocs de vidrieres corredisses de 1'35 x 1'60 m cada una. L'altra aula en té quatre de fixes de 0'80 x 1'60 m cada una

per la part de darrera tenen les finestres i portes que s'han dit a la descripció de les façanes.

En aquesta planta trobam una aula més, la de Sargantanes, s'accedeix del passadís per una porta de 0'80 x 1'90 m, i per una altra porta a la galeria, aquesta dóna al pati gros per corresponents finestres descrites a les façanes. Aquesta aula dóna al pati gros i al mitjà per la part posterior per les finestres i portes descrites a la façana.

Per la dreta totes comuniquen al pati mitjà, l'aula de dos anys (Sargantanes) està separada de les de 2n cicle per les barreres descrites al punt entorn.

Les barreres que comuniquen un pati amb l'altre s'obren fàcilment amb un piu.

Al pati mitjà és on trobam la porta d'emergència que s'hi pot accedir, bé, pels patis, o bé, des de totes les aules de la planta baixa, en cas possible i necessari, també, des de les aules del 1r pis.

Del 1r pis podem sortir per 3 llocs:

1r. Per la porta de l'entrada principal d'aquesta zona en direcció cap la rampa i barrera d'entrada.

2n. Per la sala de psicomotricitat: sortint a la mateixa rampa o a l'escala d'emergència cap al pati gros, voltant fins a la porta d'emergència del pati mitjà.

3r. Per l'interior per l'escala de caragol que es troba just a l'entrada que té 14 escalons una barrera fixa 1'50 x 0'90 m i amb una barrera per passar de 0'75 x 0'90 m. Aquesta escala és d'exclusiu ús de serveis. No serà recomanat el seu ús si no és per un cas d'especial emergència. Accedeix a la planta baixa.

La manera que es durà a terme està explicat detalladament en Pla d'evacuació per escrit i també visualment amb un plànol

A la part posterior de l'edifici hi ha una porta d'evacuació. Escala accés a la sala de psicomotricitat.

Sector d'incendis

L'escola té una superfície total de 665'50 m² dels quals 348'50 m² són a la planta baixa i 317'06 m² al 1r pis.

Mitjans de protecció

Pel fet de ser una superfície construïda inferior a 5000 m² no hi ha obligació de comptar amb el sistema de detecció d'alarma. Ja que comptam amb el servei d'alarma. Farem ús d'aquesta sempre que sigui possible.

Per avís d'emergència emprarem el sistema de alarma de robatori del centre o el timbre d'entrada (REPETITS TOCS DE TIMBRE) en el cas de no poder accedir a poder engegar-la. A Secretaria comptam amb una alarma mecànica.

Comptam amb llums d'emergència amb energia pròpia DE MÉS D'UNA HORA.

Comptam amb extintors per tot l'edifici que se revisen anualment (veure situació en el plànol)

No tenim boques d'incendis, únicament hi ha 1 sortida normal d'aigua en el pati de davant i una altra al pati gros i bany del pati.

A la part de defora del edifici, devora la porta d'emergència localitzam una boca de reg de l'Ajuntament, que perfectament poden emprar els serveis d'emergència.

Mitjans humans

Cap d'emergència: la directora del CEI, en la seva absència la directora de l'EI, o l'educadora i/o mestra que faci les funcions de mestre/a de suport, quan els torns de feina no coincideixin, per aquest ordre.

Funcions:

Organitzar i controlar l'equip de primera intervenció

Comunicar a l'exterior (serveis d'emergència) atenció pares etc...

Supervisar i controlar l'evacuació

Atendre possibles imprevistos

Equip de primera intervenció: constituït per l'administrativa(si es dóna el càs que es trobi present) i les mestres de suport.

Funcions:

Fer sonar l'alarma i/o el timbre d'entrada **EL TIMBRE D'EMERGÈNCIA**

Tallar els circuits elèctrics. Tallar els circuits de calefacció.

Funcions:

Cada tutora agafarà el full d'assistència de la seva aula, tancarà portes i finestres, revisarà que no quedi cap infant en el bany de l'aula ni a l'aula.

L'evacuació es farà per la sortida més propera situada al plànol.

Dirigir l'evacuació dels infants cap a la zona de trobada: vorera enfront Passeig Marítim.

EVACUACIÓ DE L'EDIFICI

EVACUACIÓ DE LES AULES I ESPAIS INTERIORS

Primer pis

La psicomotricista o usuària baixarà el general de la sala de psicomotricitat, si és a la sala, si no ho farà la tutora de l'aula n.5.

L'administrativa si hi és, avisarà els serveis d'emergència, si no hi és ho farà la Cap d'emergència; baixarà el general del 1r pis, si no el baixarà l'educadora de Papallones, aula n. 3. L'administrativa agafarà el llitet per posar nadons a dins. En cas de no ser-hi ho farà la mestra de suport del 1r cicle.

Tutora aula n. 5: tancarà la porta de la terrassa, assegurar-se que no hi queda cap infant defora, replegarà els seus alumnes tant de la classe com del bany. Sortida per la sala de psicomotricitat, n.7, direcció porta d'emergència pati mitjà.

Tutora aula n. 4: tancarà la porta de la terrassa, assegurar-se que no hi queda cap infant defora, replegarà els seus alumnes tant de la classe com del bany. Sortida per la rampa si és accessible.

Tutora aula n. 3: tancarà la porta de la terrassa, assegurar-se que no hi queda cap infant defora, replegarà els seus alumnes tant de la classe com del bany. Sortida per la rampa si és accessible.

Usuaris aula n. 6, tancarà finestres, replegarà els infants i sortirà per l'aula n.5 cap a la rampa, passant per n.7, direcció porta d'emergència pati mitjà

La directora de 1r cicle revisarà que no quedi ningú dalt, si és dalt.

En cas de no haver l'administrativa serà ella la que farà les seves tasques i la tutora de l'aula 4 revisarà que no quedi ningú al 1r pis.

Planta baixa

La mestra de suport del 2n cicle: avisarà els serveis d'emergència i baixarà el general de baix, si hi és baix; si no ho farà la tutora de l'aula n.4

Totes les tutores de la planta baixa: Tancaran totes les portes que trobin al seu pas. Replegaran els seus alumnes tant de la classe com del bany i es dirigiran a la sortida d'emergència del pati mitjà cap al punt de trobada.

Usuaris de l'aula 10, sortida per la porxada cap a la barrera, si la usuària és la +1 (cap d'emergència), la tutora del grup anirà a substituir-la de seguida.

Usuaris passadís de baix, sortida pel passadís i barrera

La directora de 2n cicle revisarà que a la planta baixa no hi quedi ningú, si es troba en la planta baixa, si no ho farà la tutora de l'aula n.6.

EVACUACIÓ DELS PATIS EXTERIORS

Pati de davant, petit, sortida per la barrera sortida general si és possible.

Pati de darrera, gros, cada aula per la seva sortida assignada: aules planta baixa per la sortida d'emergència del pati lateral.

Aules del 1r pis sortida per la barrera, entrada general.

Procurar que no s'estengui l'emergència

Col·laborar amb l'ajuda exterior

Equips d'evacuació: el formen les educadores, l'administrativa i el personal de suport.

Atendre els primers auxilis.

Pla d'emergència i Pla de alerta

Una vegada comunicada la emergència, l'equip de primera intervenció es reunirà amb la cap d'emergència que valorarà la intervenció.

Valorada la situació la cap d'emergència procedirà a l'evacuació.

La cap d'emergència cridarà als serveis d'extinció, en cas d'absència ho farà la directora de l'EI o l'administrativa.

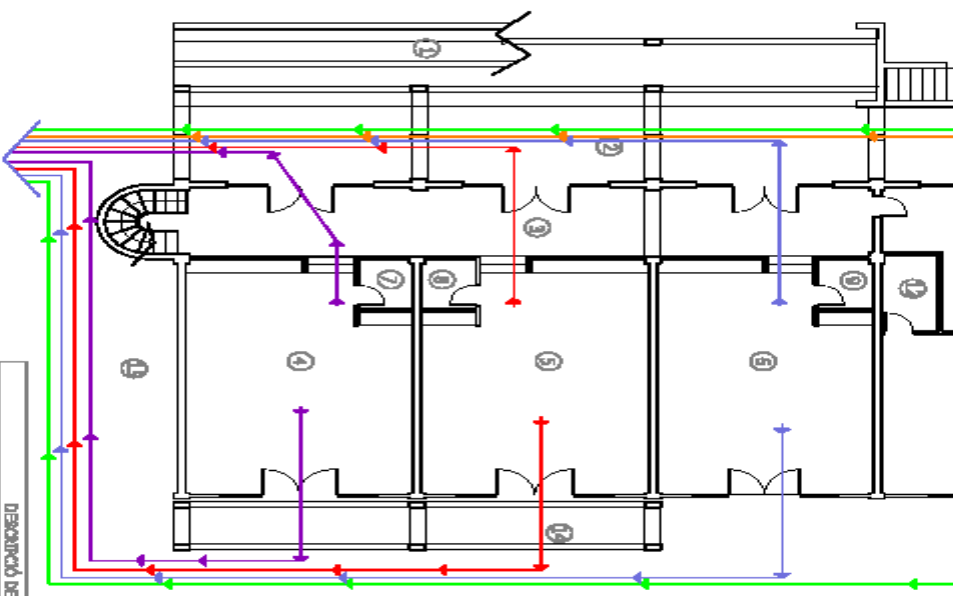
Pla d'extinció

L'equip d'intervenció avaluarà el sinistre, aïllarà la zona e intentarà sufocar el foc, l'emergència amb els mitjans que tengui el centre al respecte. En cas de no poder-lo fer aïllarà totalment la zona i tallarà els circuits de calefacció i electricitat.

Normes a recordar

- Tancar portes i finestres, al nostre pas per tal d'evitar corrents d'aire que alimentin el foc...
- No agafar res (ni abrics, motxilles, ni objectes personals)
- Agafar full de registre d'assistència per poder fer el recompte
- Sortir ràpidament, però sense córrer, amb ordre i silenci.

- Esperar en el **punt de trobada, vorera enfront del Passeig Marítim.**
Agrupats per nivells i amb la tutora/mestra corresponent.
- Fer recompte del personal laboral
- Fer el recompte dels infants

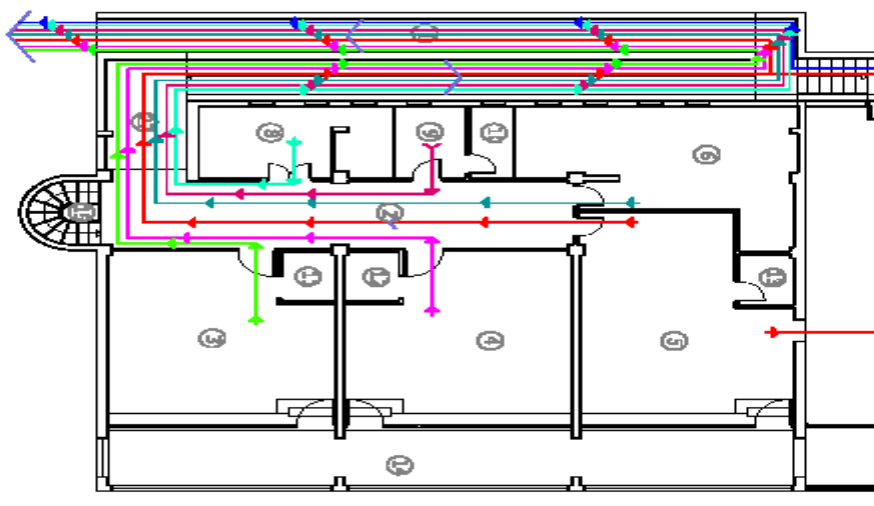


PLANTA BASSA

ALA SAGUNTINES
ALA CAVALLS
ALA GRIFERS
ALA MOJERS
ALA LLENS

DESCRIPCIÓ DE L'EDIFICI

1.- BARRA	1.- AUBERA
2.- PORTADA	2.- PASSADIS
3.- PASSADIS PLANTA BASSA	3.- AULA BOLLETS
4.- AULA LLENS	4.- AULA TORRELLER
5.- AULA GRIFERS	5.- AULA CARGOLS
6.- AULA CAVALLS	6.- AULA BURKET
7.- INC	7.- AULA PSICOLOGIA
8.- INC	8.- OFICINA
9.- INC	9.- VENTILADOR PROFESSIONS
10.- AULA MOJERS	10.- INC
11.- AULA SAGUNTINES	11.- INC
12.- INC	12.- INC
13.- INC	13.- INC
14.- INC	14.- GALERIA
15.- INC	15.- INC
16.- INC	16.- INC
17.- INC	17.- INC
18.- INC	18.- INC
19.- INC	19.- INC



PLANTA PARTIDA

ALA CARGOLS
OFICINA
ALA BOLLETS
VENTILADOR PROFESSIONS
ALA PSICOLOGIA
ALA BURKET
ALA TORRELLER

PLÀNOL D'EVACUACIÓ
DE L'EDIFICI
ESCALA: 1/200

Si és a la part de davant

Els alumnes de baix sortiran tots cap al pati mitjà en direcció a la porta d'emergència.

Els alumnes de dalt, els de les dues aules 3 i 4 aniran cap a la galeria en direcció a la sala de psicomotricitat , passar per aquesta i baixar els escalons direcció al pati gros, pati mitjà i cap a la porta d'emergència.

Els alumnes de les aules 5 i 6 aniran directament cap a la sala de psicomotricitat i faran els mateix recorregut que els altres.

Si és a la part de darrera

Els alumnes de baix, de les aules 4 i 5 que donen al passadís i estan prop de la porta de sortida sortiran per les portes que donen a aquest direcció a la porta i barrera d'entrada principal.

Els alumnes de les aules 6 i 11 aniran cap a la Mediateca, aula 10 sortint per la porta que dóna a la porxada, passant per la barrera i direcció a la barrera de sortida principal.

Els alumnes de les aules 3 i 4 aniran cap a la porta d'entrada, sortint per les portes que donen al passadís, baixaran per la rampa en direcció a la barrera d'entrada principal.

Els alumnes de les aules 5, 6 i 7 aula aniran en direcció a la sala de psicomotricitat cap al porta dels escalons i baixaran per aquest direcció a la rampa i per aquesta aniran a la barrera d'entrada principal.

Les mestres de suport, si no funciona l'alarma donaran l'avís. Una vegada controlada la situació en general participaran en ajudar en l'avacuació dels més petits, aula 6 i 3.

Es tancaran les portes i finestres.

Les educadores i el personal educatiu que atengui l'evacuació haurà de donar seguretat i tranquil·litat als infants.

Quan l'alumnat sigui al carrer cada educadora farà el recompte dels infants assegurant-se que no hi quedat cap en l'interior revisant la situació amb el full d'assistència.

Si l'emergència es donés a les hores d'entrada i sortida de l'alumnat, l'evacuació dels pares i mares es faria per el pati i la porta d'emergència si el risc és davant, en cas contrari, el risc es doés a la part posterior l'evacuació es durà a terme per la barrera d'entrada.

L'evacuació dels infants serà controlada per el/la cap d'emergència.

5- Implantació

El present pla d'autoprotecció estarà a l'abast de tot el personal del centre. Es realitzaran els corresponents simulacres (un per curs).

El personal de manteniment comprovarà els materials contra incendis amb la periodicitat que sigui necessari (extintors, que els candanats de les barreres). Revisarem que hi hagi les claus de les portes en les aules 7 i 10 i també la de l'entrada principal que sol romandre tancada.

ANNEX I

Mitjans humans:

Cap d'emergència:

Directores de 1r i 2n cicle

Mestres de suport de 1r i 2n cicle

Equip de primera intervenció:

Administrativa i directores

Equip d'evacuació:

Educadores, mestres, administrativa i directores